

Tecnología Emergente y su Implicación en Enfermería

Lic.Lourdes J.Navarro,BSN,CON,BCCN MBA





Introducción

- ▶ El profesional de enfermería tiene la posibilidad de usar dentro de su área de trabajo la tecnología.
- ▶ En la práctica de enfermería la nueva tecnología son y serán una herramienta indispensable.
- ▶ Enfermería constantemente recibe cambios tecnológicos por lo que tendrá que mantenerse actualizada.



Objetivos

- ▶ El profesional de enfermería reconozca las distintas definiciones de la tecnología y su aplicación al servicio del paciente.
- ▶ Identificar las implicaciones de la tecnología en el cuidado del paciente.



Tecnología Emergente

- ▶ “Innovaciones científicas que pueden crear una nueva industria o transformar una existente”
(George Day y Paul Schoemaker)
- ▶ La tecnología es un conjunto de técnicas que se han agrupadas para facilitar las necesidades del ser humano.
- ▶ Para usarlas, según Castela (2011) el usuario debe adquirir unos conocimientos y habilidades.

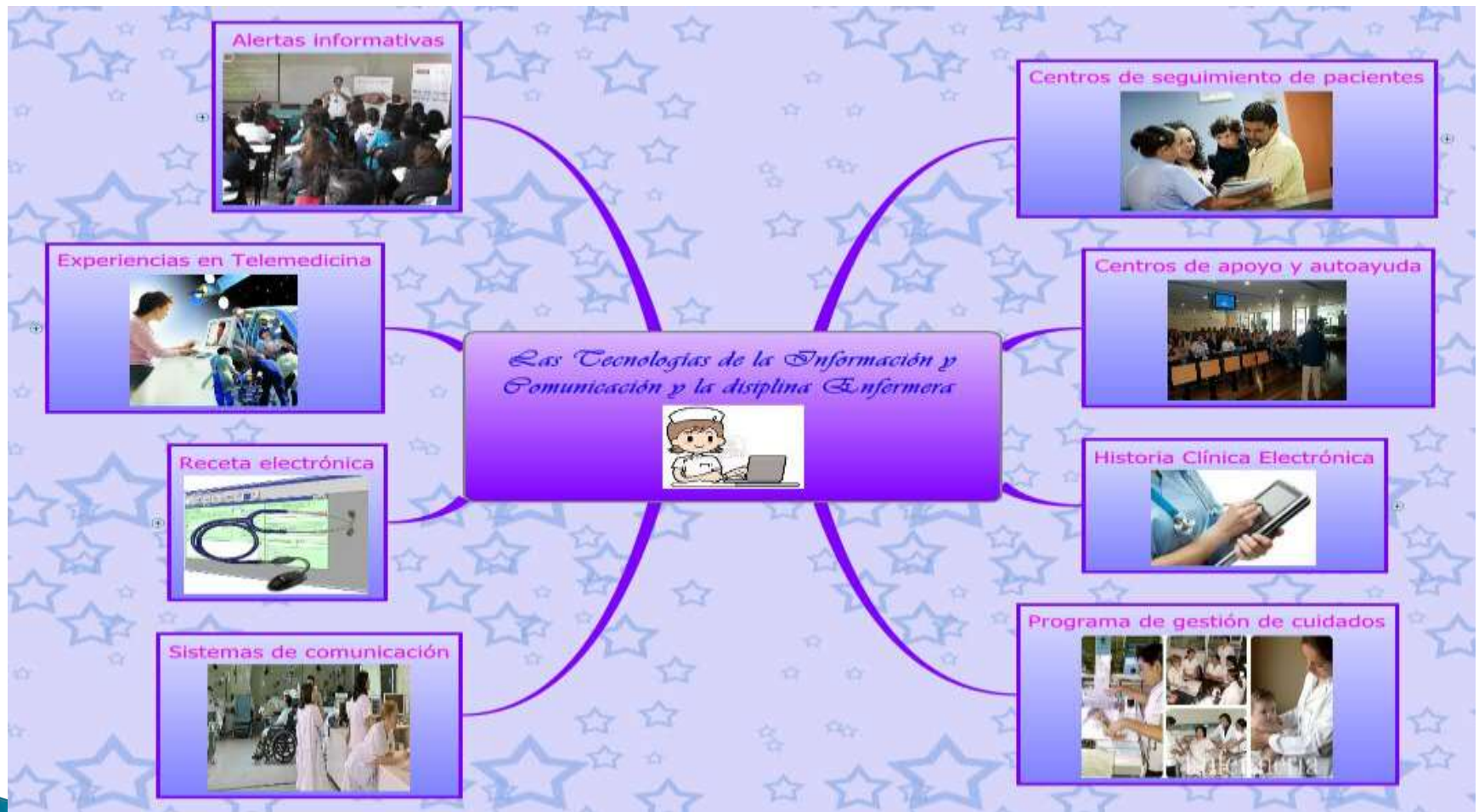


La Tecnología en Enfermería

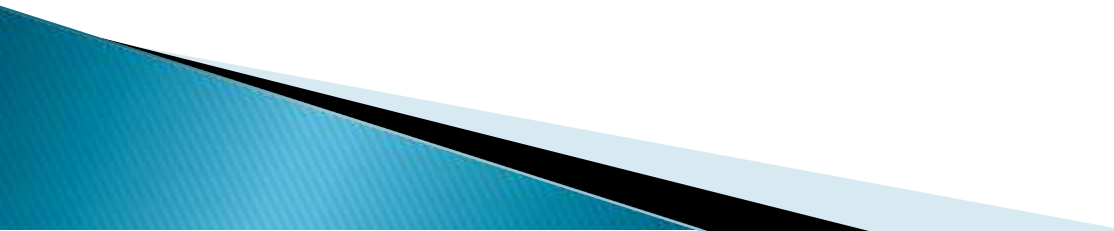
- ▶ La tecnología aplicada en el cuidado humano representada en siglo 21.
 - _ Retos
 - _ Paradigmas (conjunto de unidades pueden sustituirse por otra en un mismo contexto o propósito.
 - _ Competencias cuidado



Tecnología y Enfermería



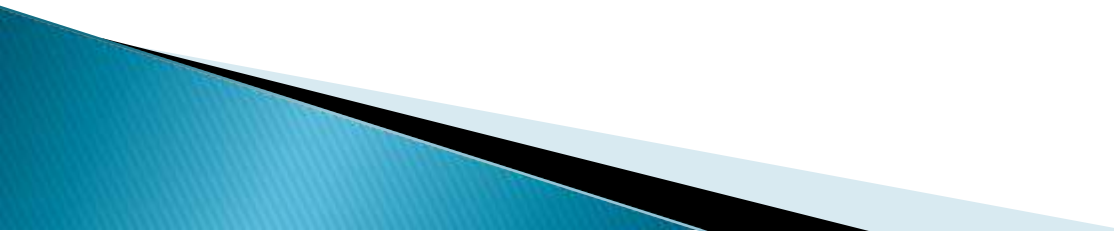
La Tecnología en Enfermería

- ▶ Utilización de métodos y técnicas para conservar y mantener la vida.
 - ▶ La tecnología es conocida como “Era Digital”
 - ▶ Ej. Monitores , iv pump , Ventiladores, incubadoras y Termómetros digital
- 

Equipos tecnológicos de cuidado

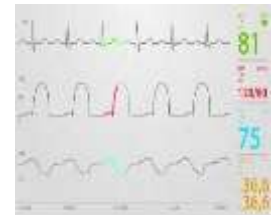


Tecnología y Enfermería

- ▶ Un ejemplo de como la tecnología se ha ido integrando en nuestra profesión son las unidades de cuidado de intensivos o las unidades de cuidado critico .
 - ▶ Precisamente el uso de diferentes equipos tecnológico hizo que el área fuera especializada. Ej. Monitores
- 

Tecnología y Enfermería

- ▶ Las enfermeras de esas unidades tienen que tener conocimiento que les permita reconocer las emergencias que se les presentan .

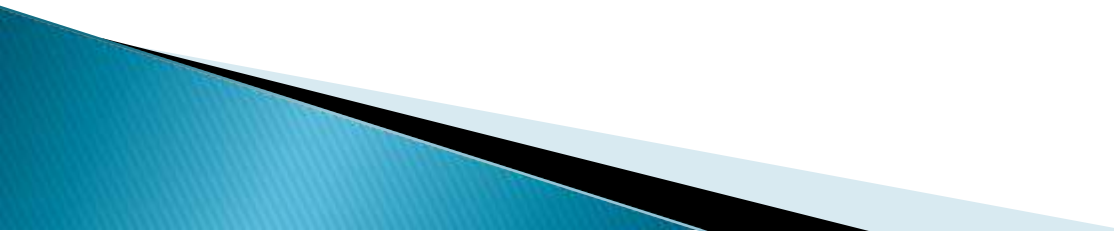


interpretar s/v , arritmias cardiacas etc.

- ▶ Reconocer los sonidos de alarmas Ventiladores , IV pump entre otros .



Tecnología y Enfermería

- ▶ Se entiende que la técnicas que emplean conocimiento científico.
 - ▶ Permite incremento en nivel de vida de las personas nuevo campo de trabajo.
 - ▶ Aplicación de la tecnología que se nos presenta tambien ocurre cambios civilización , sociedad riesgos.
 - ▶ Oportunidades para el desarrollo humano
- 

La Tecnología En Salud

- ▶ Es importante saber específicamente procedimientos , técnicas , instrumentos y equipos utilizados en práctica de salud.
Aguja Hubber(canalizar Port) o Angio



La Tecnología de Salud

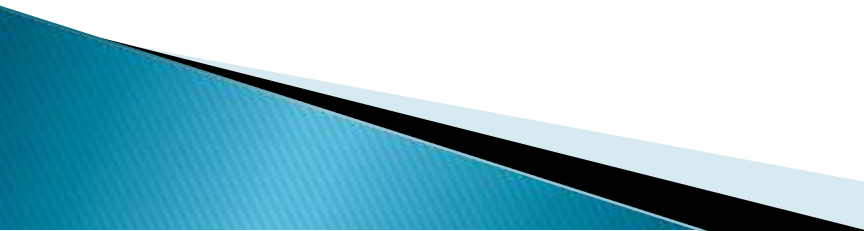
- ▶ Provocar cambios en su comportamiento dejan aún lado la calidad humana e integral del paciente , dando importancia a máquinas o equipos.
- ▶ Importante mantener vocación



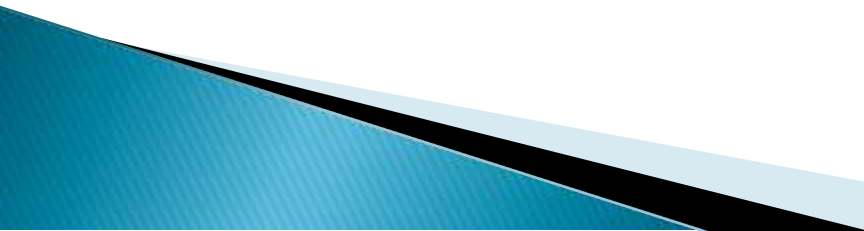
Tecnología Emergente en Enfermería Ventajas

- ▶ Tecnología en el campo de la salud ,ha sido mejorada por las nuevas máquina y/o equipos.

Telemetrias , Monitores, Computadoras ,
Camas, Termómetros, etc.

- ▶ Internet busca información de condición de paciente etc.
 - ▶ Tecnología provee información paciente .
 - ▶ Estudios invasivos se puede poder Diagnosticar e intervenir con prontitud con paciente.
- 

La tecnología en salud desventajas

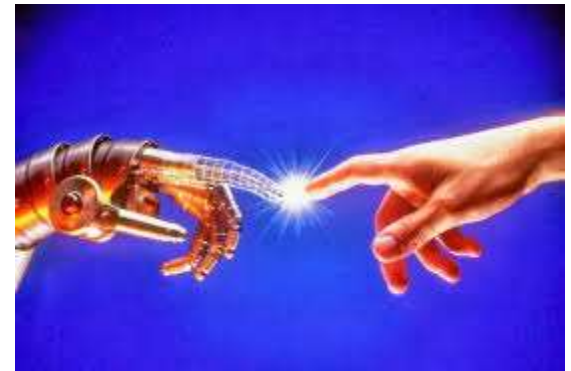
- ▶ Enfermería es la ciencia de la salud del ser humano.
 - ▶ Autores como Barra et. Creen que la tecnología afecta en enfermería en dos aspectos.
 - _ Modifica el tipo de cuidado y sobre quienes aplican .
 - Los valores y patrones de trabajo son influenciados por tecnología.
- 

Tecnología Emergente

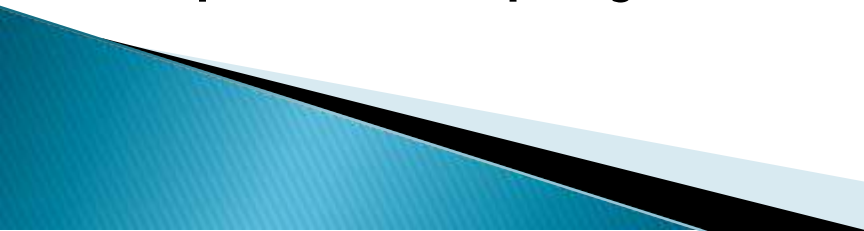
Desventajas

- ▶ podemos perder calidad humana
- ▶ No ser empáticos y sensible a necesidad del paciente

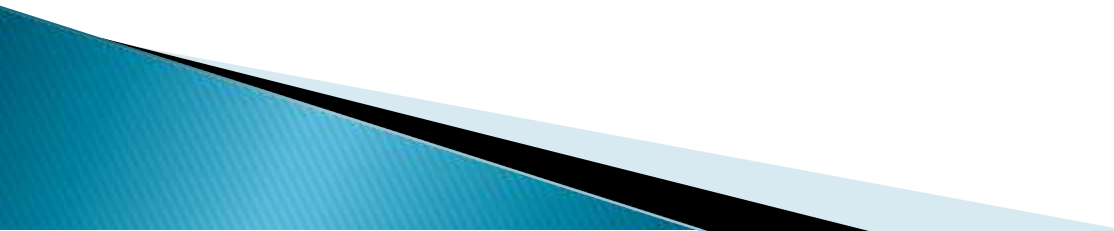
inseguridad en equipos



Conclusión

- ▶ La tecnología Emergente en el futuro de Enfermería es una herramienta esencial en la práctica de la enfermería.
 - ▶ Promueve un proceso más eficaz donde puede dedicarse a las prioridades clínicas.
 - ▶ Es de suma importancia tener los conocimientos adecuados para evitar el uso de la misma erróneamente la cual pudiera perjudicar salud del paciente.
- 

Conclusión

- ▶ Tenemos que ser Holísticos, Buenos profesionales y sobre todo tener empatía con cada paciente para que estos se sientan bien con servicio y trato .
 - ▶ Según la tecnología avanza nosotros los profesionales también .
- 

Referencias

Castela,P.(S.F.)Qué es tecnología?Recuperado de http://www.es/exelearning/segundo/proceso/que_es_la_Tecnologa.html.

Cuello,i.(2013) Importancia de la información en el área de medicina.Recuperado <http://www.monografias.com>

Santillán ,A.(2012) Enfermería en la red:quías de uso y estilos .Recuperado de <http://ebevidencia.com/archivos/247>