



Rol de Enfermería en Derrames de Agente antineoplásicos

Lic. Lourdes J. Navarro BSN, CON, BCCN, MBA/HCM

Objetivos

- ▶ Definir que es un derrame agente antineoplásico
- ▶ Identificar el EEP a utilizar en un derrame de agente antineoplásico
- ▶ Distinguir los tipos de derrame agente antineoplásico



Introducción

- ▶ Los Agente antineoplásicos son fármacos utilizados para dañar las células malignas además causa daños a todas las células impactando todo el organismo
- ▶ Es Importante que todo profesional de enfermería tenga el conocimiento relacionado al proceso de intervenir con todos agente antineoplásicos.
- ▶ Prvenir riesgos inmediatos o potenciales que causa un derrame de antineoplásicos.

Definición de Derrame Agente Antineoplásico

- ▶ La exposición de profesionales de enfermería por la salida del fármaco de su origen de empaque.
- ▶ El derrame puede ocurrir por accidente involuntario en el proceso de transporte ,reconstitución y administración.
- ▶ El material clasificado como derrame se descarta inmediatamente.



Daños Potenciales por Derrame

- ▶ Citostáticos - Según el instituto nacional cáncer es una sustancia que demora o detiene el crecimiento de las células incluso las cancerosas sin destruirlas.
- ▶ Mutágeno- Sustancia física o química capaz de cambiar ADN (Mutaciones)
- ▶ Genotóxico- Daño al ADN directo o indirecto enzima se replican.
- ▶ Carcinógeno- Daños físico químicos y biológico produce neoplasia.

Proceso de absorción en Derrame antineoplásicos

- ▶ Absorción sistémica - Medio por el cual la sustancia del fármaco derramado llega al organismo causando signos y síntomas en el personal enfermería o salud. (Reacción local sistémica).
- ▶ Transporte - El personal con la responsabilidad de transportar almacenar reconstituir y administrar el antineoplásico

Cómo actuar ante un Derrame



- ▶ Identificar el tipo de derrame si es pequeño o grande y donde ocurre.
- ▶ Es en laminal Hood y es pequeño Podemos resolver inmediato con una gaza, limpiar y descartar contenedor designado.
- ▶ Transporte ,preparación y/o administración del Antineplásico realizar déttente utilizar kit de derrame.

Exposición de Derrame



- ▶ Lavar los ojos inmediatamente con agua o solución salina isotónica
- ▶ Descartar ropa contaminada .
- ▶ Lavar piel inmediatamente.
- ▶ Documentar incidente.
- ▶ Asistencia Medica.

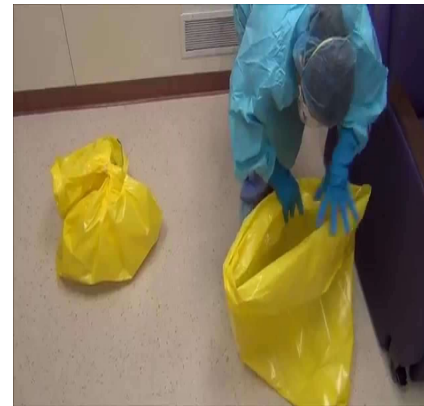
Equipo protector a utilizar Derrame Antineoplásicos



EEP Derrame



Material Derrame



Procedimiento en Derrame Agentes antineoplásicos

- ▶ Aislar el área del incidente.
- ▶ Orientar al personal paciente y visitante como transitar por área.
- ▶ Utilización EEP
- ▶ Colocar letrero de derrame lo mas cerca y visible al área. (Chemo Spill)
- ▶ Abrir el paquete polvo absorbente y esparcirlo completo sobre área si es líquido.
- ▶ Una vez el derrame es absorbido por el polvo ,se utiliza el recogedor y la pala disponible en kit.
- ▶ Se pueden utilizar toallas absorbentes para recoger residuos.



Procedimientos en Derrame Agentes Antineoplásicos

- ▶ Descartar todo material en las bolsas de desperdicios amarillas.
- ▶ Depositar la bolsa utilizada dentro de otra bolsa desechable e identificar como agente citotóxico. Sellar la misma
- ▶ Realiza al final del procedimiento lavado de Manos.
- ▶ Notificar limpieza.
- ▶ Documentar el incidente.

Conclusión

- ▶ Todos los agentes antineoplásicos son fármacos de alto riesgo pueden ocurrir en cualquier momento un incidente por ende.
- ▶ **IMPORTANTE EL USO EEP** durante todo el proceso que se este interviniendo con antineoplásicos .



Referencias

www.elbaurradiologico.com › 2016 › 04 › 2-edema-citotoxico-en-el-sistema.html

initiaoncologia.com/glosario/citotoxico/

<https://mx.vwr.com> › cms › cytotoxic_how_to_act_in_case_of_cytotoxic_spillage

<https://www.lachuletadelfir.com> › procedimiento-de-derrame-de-citostáticos

Norma Departamento Enfermería HAM